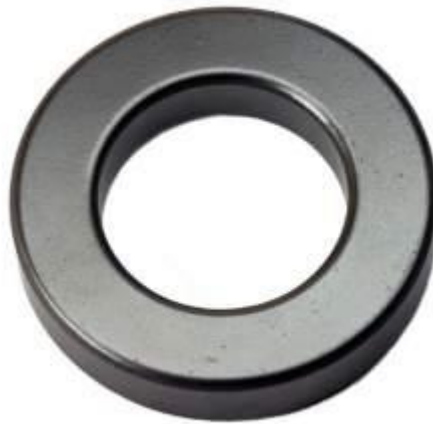


RF-CHOKE

BY IU8GIS

PER COSTRUIRE UN RF-CHOKE OCCORRE IL SEGUENTE MATERIALE:

1. TOROIDE T240-43



2. CAVO RG58 o (MEGLIO RG8mini)



3. PRESA PL259 DA PANNELLO



RF-CHOKE

BY IU8GIS

4. PL259 PER RG8 O RG8mini



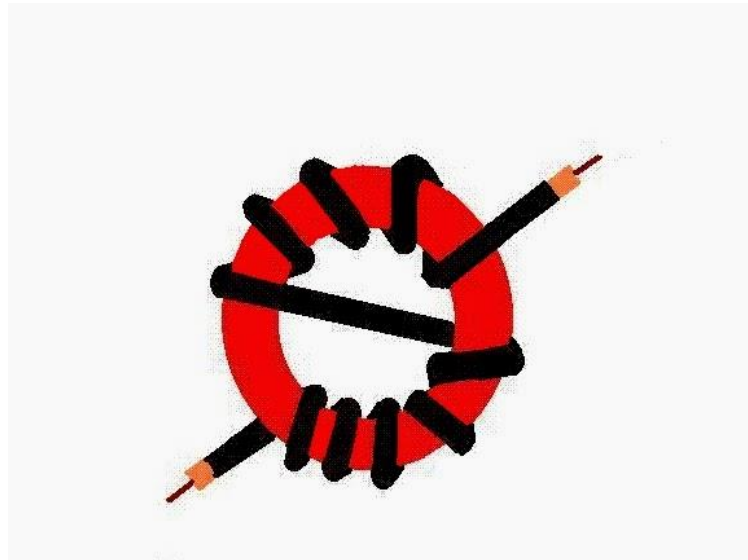
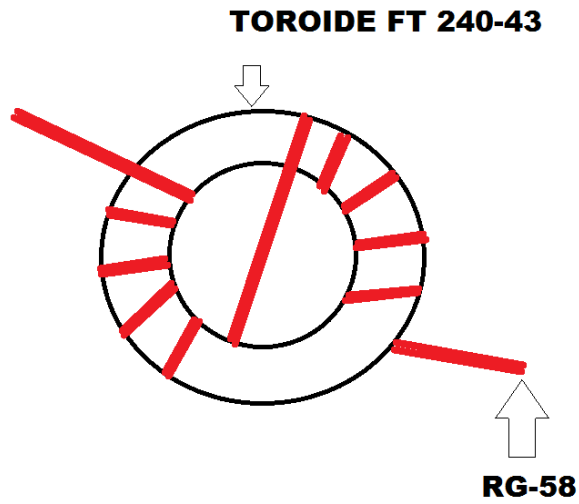
5. INVOLUCRO CONTENITORE O SCATOLA DA IMPIANTI ELETTRICI 10X10X10 O CONTENITORE SORPRESA UOVO DI PASQUA. CIO' CHE HO UTILIZZATO IO



RF-CHOKER

BY IU8GIS

6. INIZIAMO CON L'AVVOLGERE 5 SPIRE DI RG 58 O RG8mini, PRIMA IN FASE E POI CONTROFASE COME NEL SEGUENTE SCHEMA.



RF-CHOKER

BY IU8GIS

7. FATTI PRECEDENTI PASSAGGI IL LAVORO E' QUASI FINITO. PRENDERE IL CONTENITORE DA VOI SCELTO E SITEMARE I CONNETTORI E PROCEDERE A SALDARE. UNA VOLTA FINITO IL TUTTO IL RISULTATO E' IL SEGUENTE.



RF-CHOKER

BY IU8GIS



RF-CHOKE

BY IU8GIS

8. O SE AVETE SCELTO LA SCATOLA 10X10X10.

